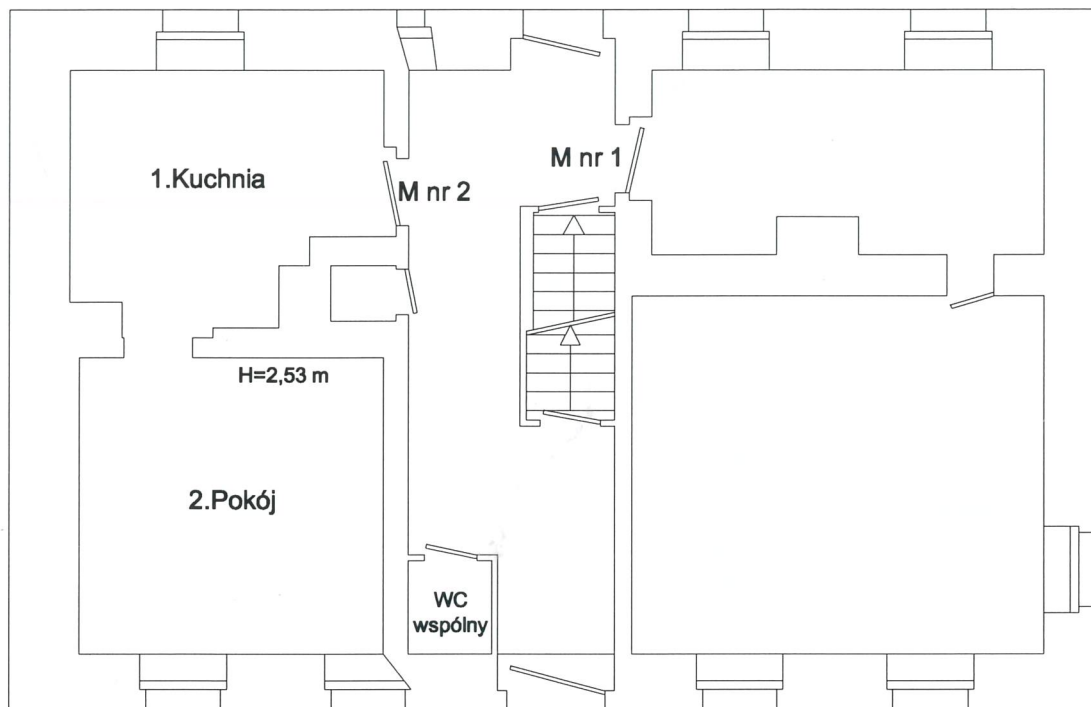


**RZUT PARTERU  
SZKIC LOKALU MIESZKALNEGO NR 2  
W BUDYNKU PRZY UL. PIASTOWSKIEJ NR 68  
W JEDLINIE - ZDROJU**



**OPIS LOKALU**

**LOKAL MIESZKALNY POŁOŻONY NA PARTERZE ,  
SKŁADA SIĘ Z :**

- |            |                      |
|------------|----------------------|
| 1. KUCHNIA | 12,10 m <sup>2</sup> |
| 2. POKÓJ   | 15,70 m <sup>2</sup> |

**POW. UŻYTKOWA LOKALU WYNOŚI 27,80 m<sup>2</sup>**

**WC wspólny na korytarzu .**

**Do lokalu przynależy :**

**Piwnica 2,35 m<sup>2</sup>**

**LOKAL WYPOSAŻONY JEST W INSTALACJE :**

**ELEKTRYCZNĄ , WOD.-KAN. , GAZOWĄ .**

**OGRZEWANIE - PIECOWE . MEDIA ODŁĄCZONE .**

**LOKAL JEST WYDZIELONY TRWAŁYMI ŚCIANAMI**

**I W ROZUMIENIU USTAWY O WŁASNOŚCI LOKALI**

**Z DNIA 24 CZERWCA 1994 r.( t.j. Dz.U z 2015 r. poz. 1892 )**

**STANOWI SAMODZIELNY LOKAL MIESZKALNY.**



*Pałach*

7. łącznik do zaopiniowania nr 28/2017

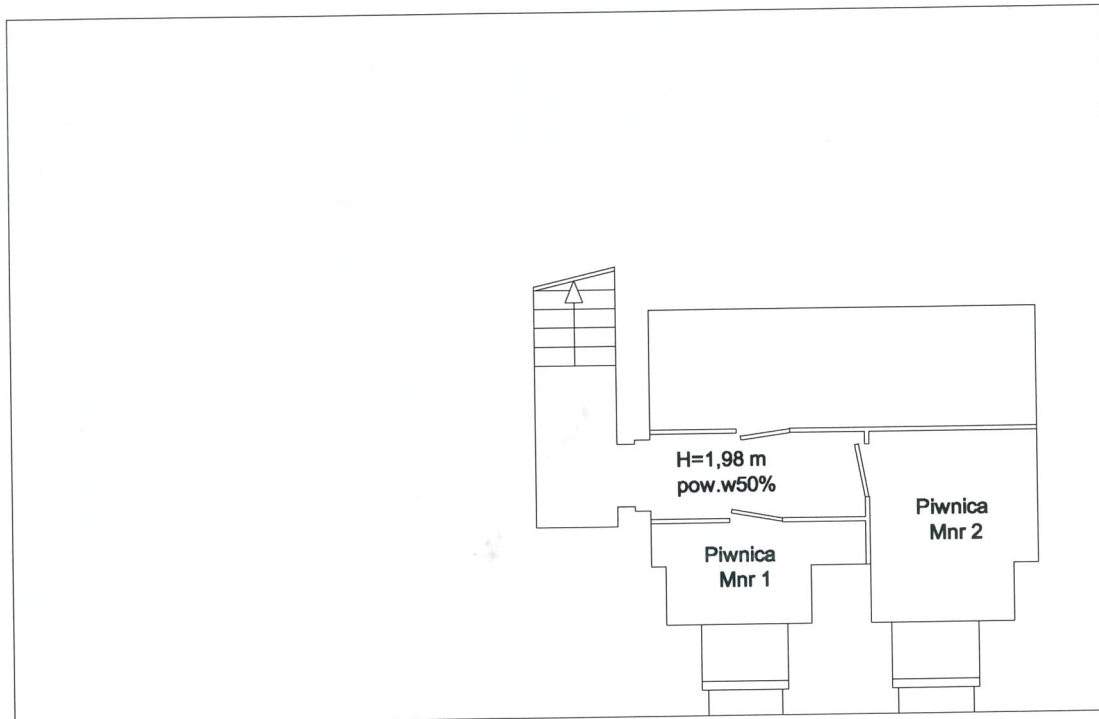
z up. STAROSTY

**Bogusław Buczyński**  
Naczelnik Wydziału Administracji  
Architektoniczno-Budowlanej  
i Gospodarki Nieruchomościami

WAŁBRZYCH 03.02.2017 r.

**mgr inż. ANNA FICNER**  
Upr. z § 5 ust. 1, § 6 ust. 1 i 3  
§ 7, i § 13 ust. 1 pkt 2  
Dz. U. Nr 8 poz. 46  
Nr upr. UAN VI-1/3/3/15

RZUT PIWNIC  
W BUDYNKU PRZY UL. PIASTOWSKIEJ NR 68  
W JEDLINIE - ZDROJU



Załącznik do zaświadczenia nr 28/2017

z up. STAROSTY  
Bogusław Buczyński  
Naczelnik Wydziału Administracji  
Architektoniczno-Budowlanej  
i Gospodarki Nieruchomościami



*Pałach*

WAŁBRZYCH 03.02.2017 r.

mgr inż. ANNA FICNER  
Upr. z § 5 ust. 1, § 6 ust. 1 i 3  
§ 7, i § 13 ust. 1 pkt 2  
Dz. U. Nr 8 poz. 46  
Nr upr. UAN VI-1/3/3/5