

**RZUT PODDASZA
SZKIC LOKALU MIESZKALNEGO NR 7
W BUDYNKU PRZY UL. BOLESŁAWA CHROBREGO NR 6
W JEDLINIE - ZDROJU**

OPIS LOKALU

LOKAL MIESZKALNY POŁOŻONY NA PODDASZU , SKŁADA SIĘ Z :

- | | |
|------------|----------------------|
| 1. KUCHNIA | 12,60 m ² |
| 2. POKÓJ | 17,94 m ² |

POW. UŻYTKOWA LOKALU WYNOSI 30,54 m²

Stan techniczny lokalu - średni .

WC wspólny na korytarzu na I piętrze .

Do lokalu przynależy :

Komórka na poddaszu bud.	4,14 m ²
Komórka na poddaszu bud.	21,60 m ²
Pow. pom. przynależnych	25,74 m²

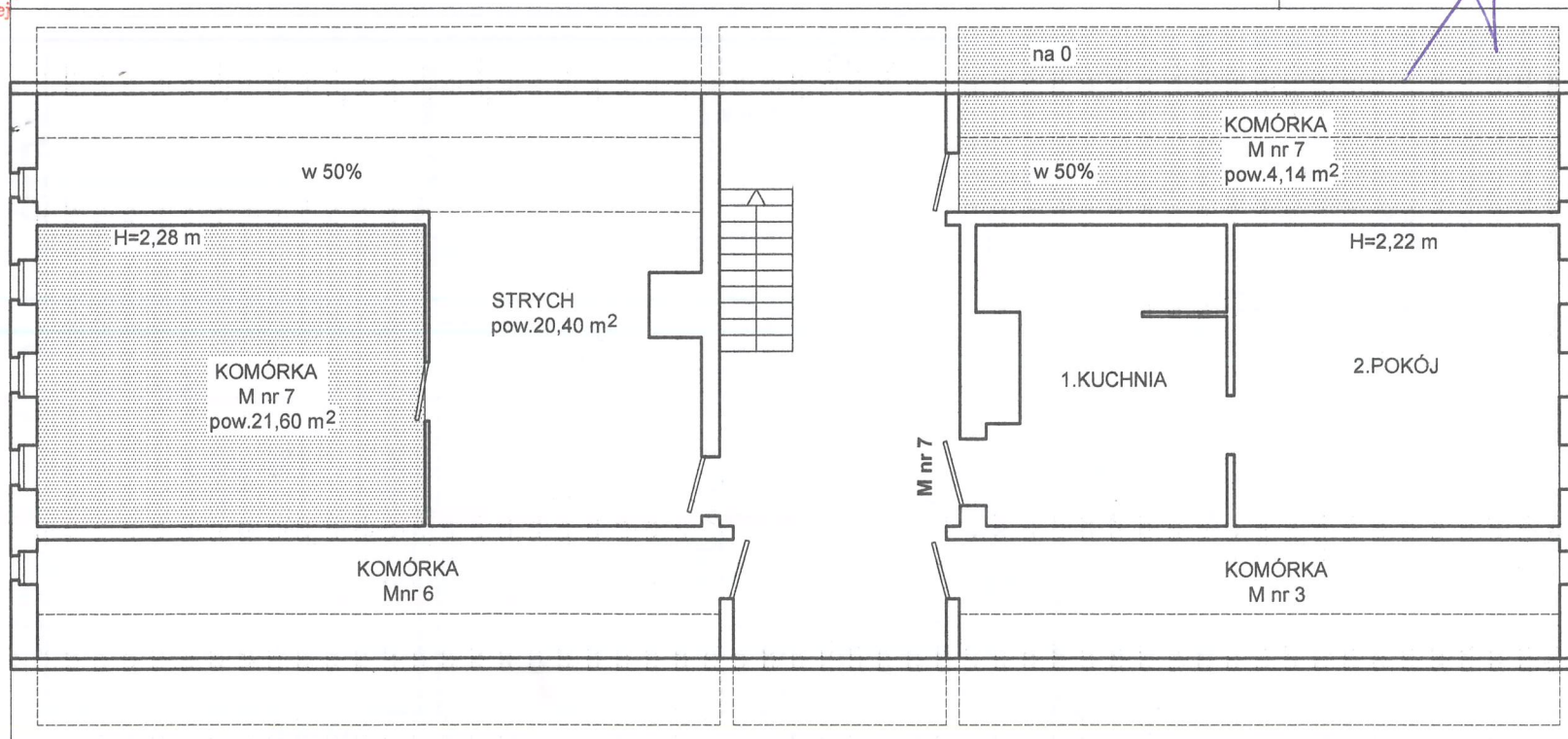
LOKAL WYPOSAŻONY JEST W INSTALACJE :
ELEKTRYCZNA , WOD.-KAN. , GAZ Z BUTLI .
OGRZEWANIE - PIEWOWE .

**UPRAWNIONY PROJEKTANT
KONSTRUKCJI BUDOWLANYCH**
inż. Anna Bożentiec-Jełowicka
58-316 Wałbrzych, ul. Grodzka 9/5
UPR. NR 140-F-2/81/79
AUN XI-1/3/10/89

Załącznik do zaświadczenia nr 10/2012

Z up. STAROSTY

Bogusław Buczyński
Naczelnik Wydziału Administracji
Architektoniczno-Budowlanej



LOKAL JEST WYDZIELONY TRWAŁYMI ŚCIANAMI I W ROZUMIENIU USTAWY
O WŁASNOŚCI LOKALI Z DNIA 24 CZERWCA 1994 r. (Dz.U.z 2000 r. nr 80 poz. 903
z późniejszymi zmianami) **STANOWI SAMODZIELNY LOKAL MIESZKALNY.**

Wałbrzych 18.02.2010 r.

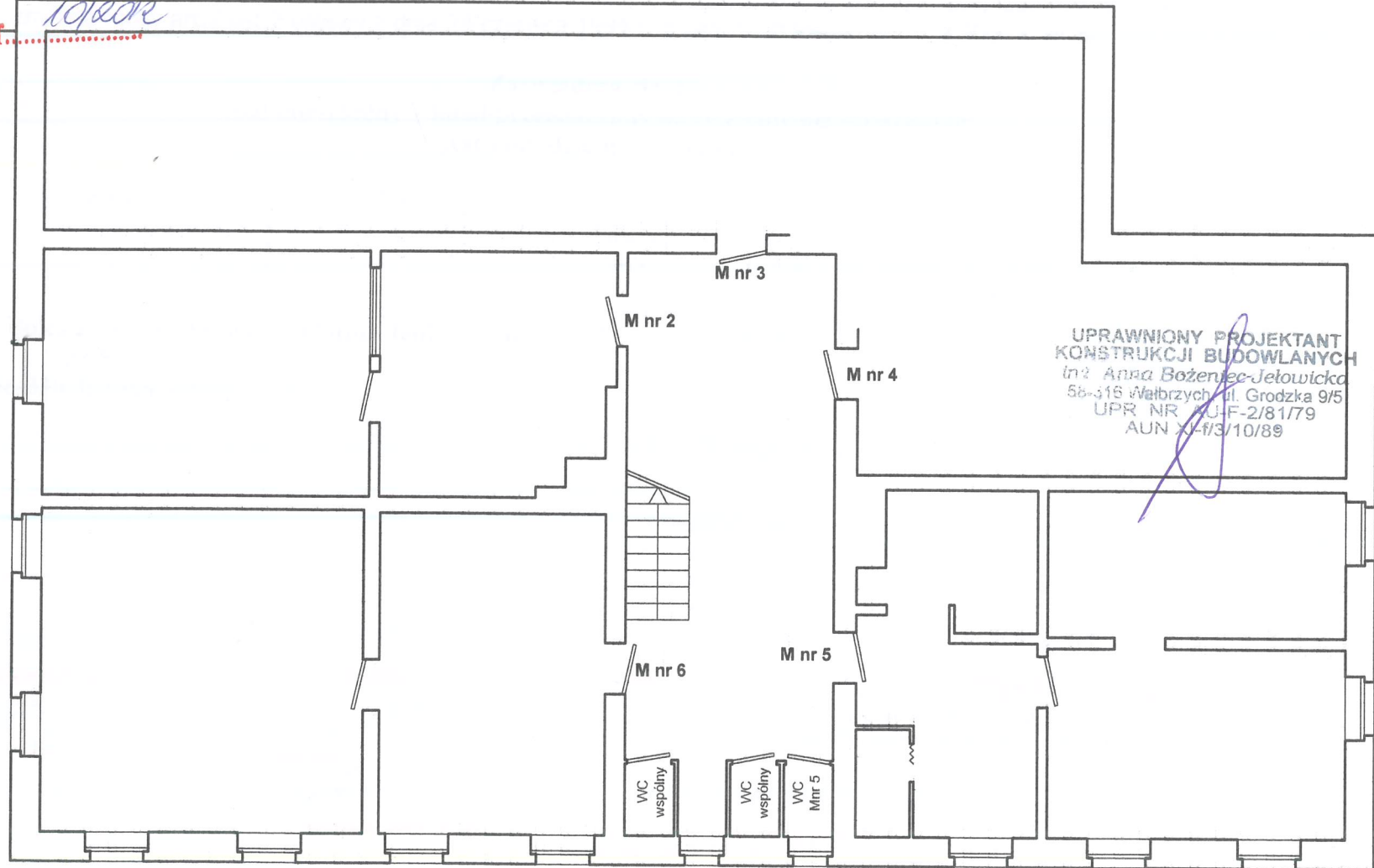
RZUT I PIĘTRA
SZKIC WC WSPÓLNEGO
W BUDYNKU PRZY UL. BOLESŁAWA CHROBREGO NR 6
W JEDLINIE - ZDROJU

Załącznik do zaświadczenia nr.....

10/2009

Z up. STAROSTY

Bogusław Buczyński
Naczelnik Wydziału Administracji
Architektoniczno-Budowlanej



UPRAWNIONY PROJEKTANT
KONSTRUKCJI BUDOWLANYCH
inż. Anna Bożenka-Jełowicka
56-316 Wałbrzych, ul. Grodzka 9/5
UPR NR UJ-F-2/81/79
AUN XL-f/3/10/89