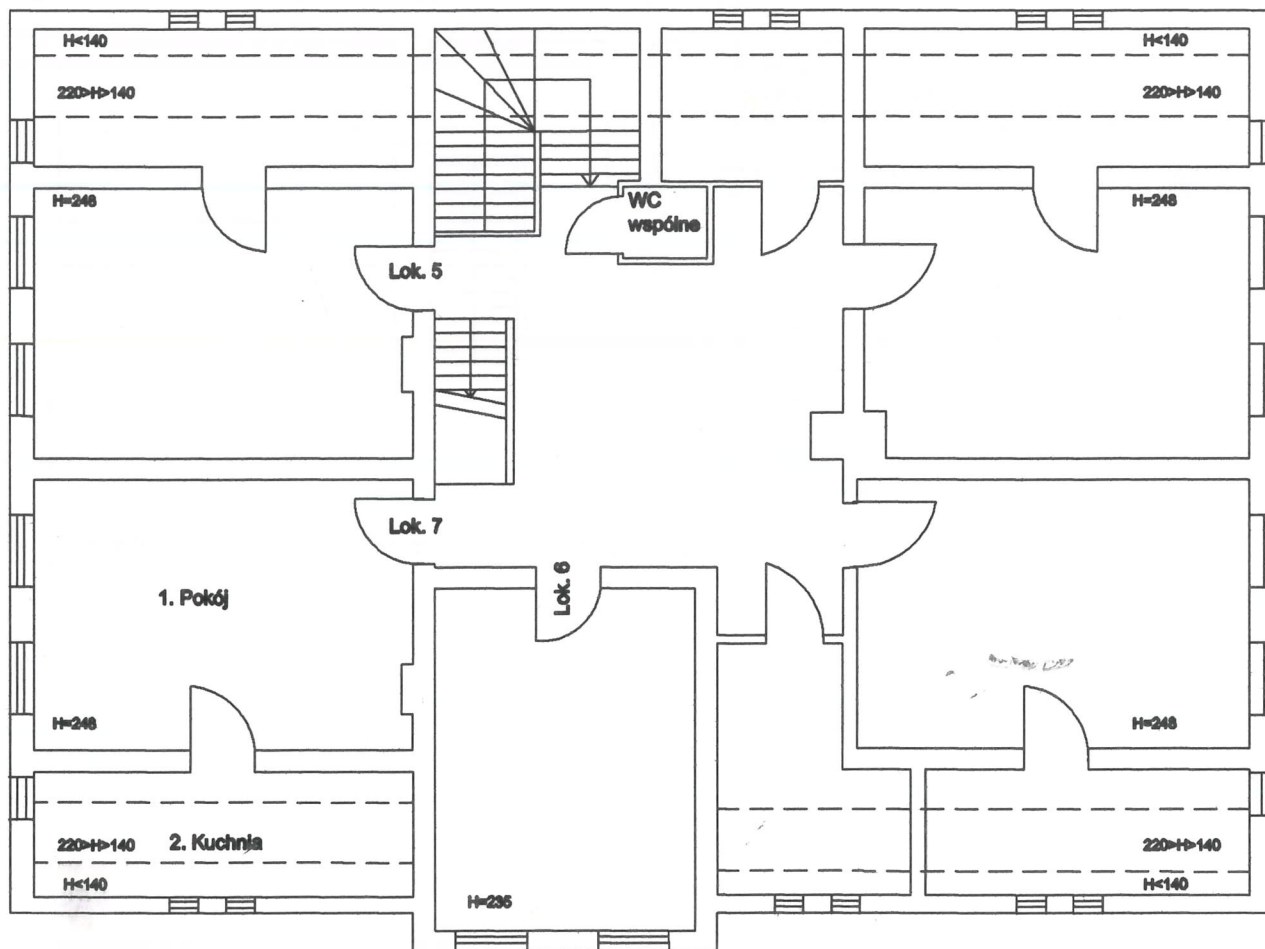


**RZUT KONDYGNACYJNY II PIĘTRA BUDYNKU POŁOŻONEGO
W JEDLINIE ZDROJU PRZY ULICY CHROBREGO NR 27
Z ZAZNACZONYM SAMODZIELNYM LOKALEM MIESZKALNYM NR 7**



Lokal położony na II piętrze składa się z:
 1. Pokój o powierzchni 19,95 m²
 2. Kuchnia o powierzchni 4,64 m²
 razem 24,59 m²
 Do lokalu przynależą:
 Dwie piwnice o pow. 1,32 i 1,57 m²

Lokal korzysta z WC wspólnego na korytarzu.
LOKAL WYPOSAŻONY JEST W INSTALACJE :
 ELEKTRYCZNA, WOD.-KAN. GAZOWA,
 OGRZEWANIE INDYWIDUALNE
 STAN TECHNICZNY ZADOWALAJĄCY

Załącznik do zaświadczenia nr. 748/05

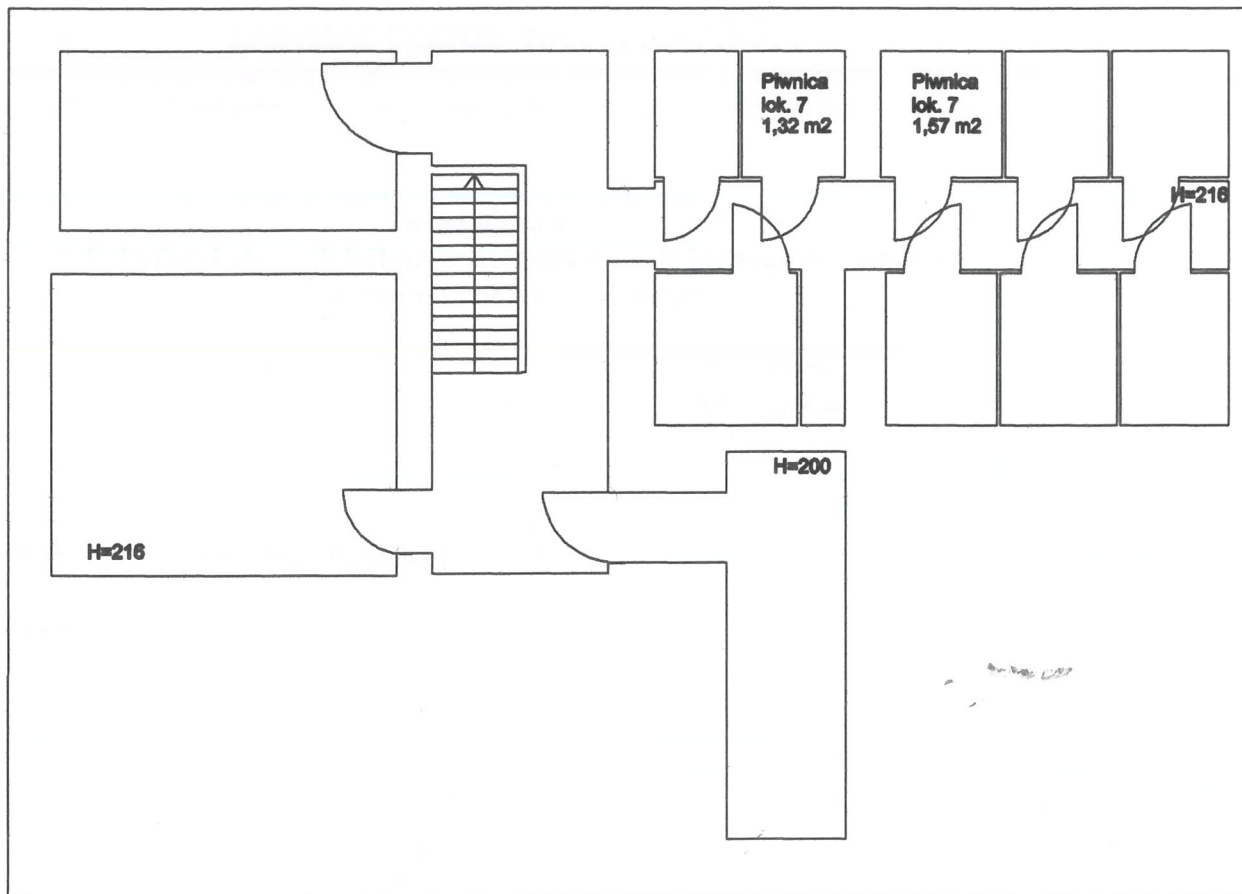
Z up. STAROSTY
Grzegorz Grudziński
 Naczelnik Wydziału Administracji
 Architektoniczno-Budowlanej

Lokal wydzielony jest trwałymi ścianami i w rozumieniu ustawy o własności lokali z dnia 22 czerwca 1994 r. (Dz.U.nr 80,poz. 903 z 2000 r. z późn. zm.) stanowi samodzielny lokal mieszkalny.

Szczawno Zdrój, dnia 27 maja 2005 r.

UPRAWNIONY PROJEKTANT
 KONSTRUKCJI BUDOWLANYCH
inż. Anna Bożenica Jętkowicka
 58-316 Wąbrzych, ul. Grodzka 9/5
 UPR. NR AU-F-2/81/79
 AUN XI-1/3/10/89

**RZUT KONDYGNACYJNY PIWNIC BUDYNKU POŁOŻONEGO
W JEDLINIE ZDROJU PRZY ULICY CHROBREGO NR 27
Z ZAZNACZONYMI POMIĘSZCZENIAMI PRZYNALĘŻNYMI DO LOKALU NR 7**



Załącznik do zaświadczenia nr. 748/05

Z up. STAROSTY
Grzegorz Grudziński
Grzegorz Grudziński
Naczelnik Wydziału Administracji
Architektoniczno-Budowlanej

UPRAWNIONY PROJEKTANT
KONSTRUKCJI BUDOWLANYCH
inż. Anna Bożeniec-Jętowicka
58-316 Wałbrzych, ul. Grodzka 9/5
UPR. NR AU-F/2/81/79
AUN XI-f/3/10/89