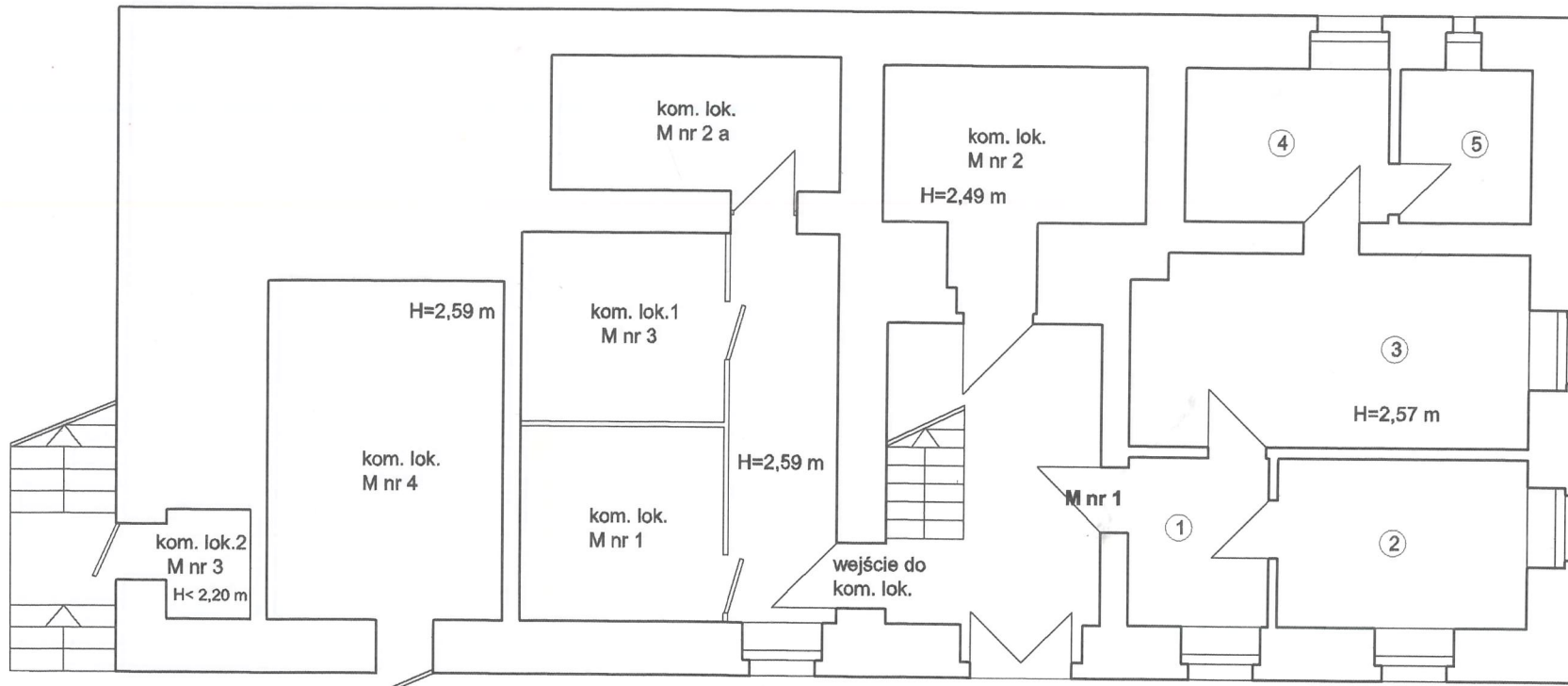


**RZUT PARTERU  
SZKIC LOKALU MIESZKALNEGO NR 1  
W BUDYNKU PRZY UL. PIASTOWSKIEJ NR 48  
W JEDLINIE ZDROJU**



**OPIS LOKALU**

LOKAL MIESZKALNY POŁOŻONY NA PARTERZE , SKŁADA SIĘ :  
Z DWÓCH POKOI , KUCHNI , ŁAZIENKI Z WC I PRZEDPOKOJU .

- |                  |                      |
|------------------|----------------------|
| 1. PRZEDPOKÓJ    | 4,50 m <sup>2</sup>  |
| 2. POKÓJ 1       | 7,99 m <sup>2</sup>  |
| 3. POKÓJ 2       | 14,57 m <sup>2</sup> |
| 4. KUCHNIA       | 5,97 m <sup>2</sup>  |
| 5. ŁAZIENKA Z WC | 3,82 m <sup>2</sup>  |

**POW. UŻYTKOWA LOKALU WYNOŚI 36,85 m<sup>2</sup>**

Stan techniczny lokalu - średni .

DO LOKALU PRZYNALEŻY:

kom. lok. o pow. 7,55 m<sup>2</sup>

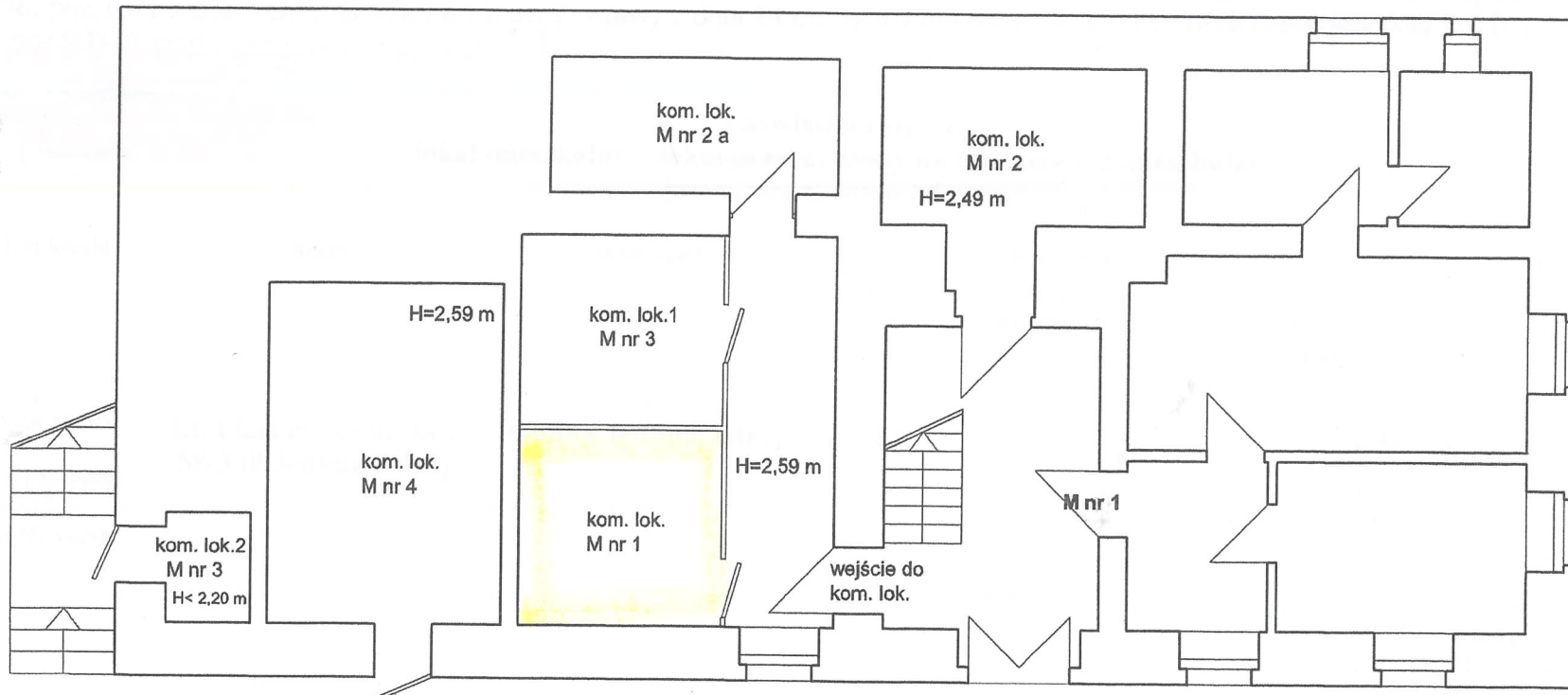
Załącznik do zaświadczenia nr 1130/04  
*Grzegorz Grudziński*  
Naczelnik Wydziału Administracji  
Architektoniczno-Budowlanej

UPRAWNIONY PROJEKTANT  
KONSTRUKCJI BUDOWLANYCH  
inż. Anna Bożeniec-Jetkowička  
58-316 Wałbrzych, ul. Grodzka 9/5  
UPR NR AU-F-2/81/79  
AUN XI-7/3/10/89

LOKAL WYPOSAŻONY JEST W INSTALACJE :  
ELEKTRYCZNA , GAZOWA , WOD.-KAN. ,  
OGRZEWANIE INDYWIDUALNE .

LOKAL MIESZKALNY JEST WYDZIELONY TRWAŁYMI  
ŚCIANAMI I W ROZUMIENIU USTAWY O WŁASNOŚCI LOKALI  
Z DNIA 22 CZERWCA 1994 r. ( Dz.U.z 2000 r. nr 80 poz. 903 )  
**STANOWI SAMODZIELNY LOKAL MIESZKALNY.**

**RZUT PARTERU  
SZKIC KOMÓREK LOK.  
W BUDYNKU PRZY UL. PIASTOWSKIEJ NR 48  
W JEDLINIE ZDROJU**



Załącznik do zaświadczenia nr 1130/04

Z URZĘDZEM STAROSTY  
*Grzegorz Grudziński*  
Naczelnik Wydziału Administracji  
Architektoniczno-Budowlanej

UPRAWNIONY PROJEKTANT  
KONSTRUKCJI BUDOWLANYCH  
*inż. Anna Bożeniec-Jełowicka*  
58-316 Wałbrzych, ul. Grodzka 9/5  
UPR. NR AU-F-2/8179  
AUN XI-f/3/10/89