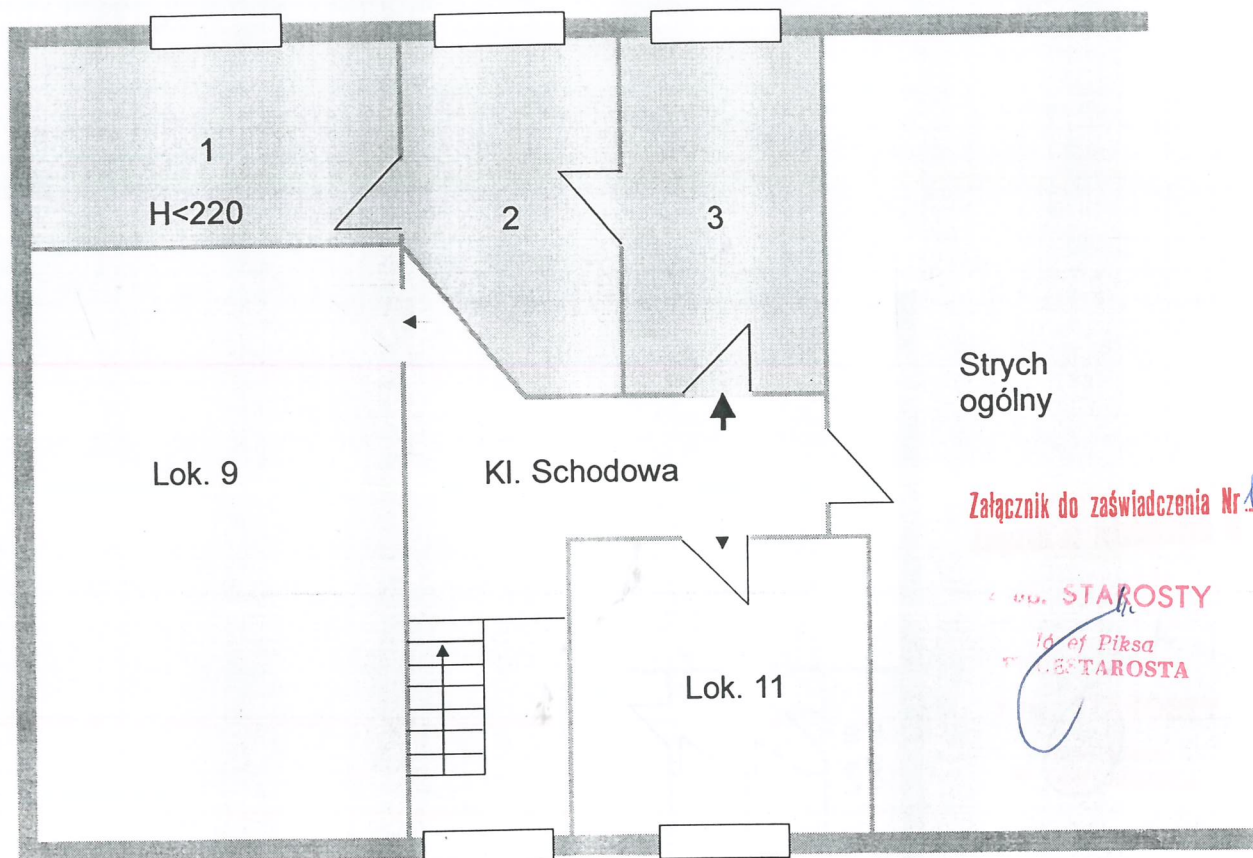


SZKIC LOKALU MIESZKALNEGO NR 10 POŁOŻONEGO W JEDLINIE ZDROJU PRZY ULICY CHOJNOWSKIEJ NR 5



OPIS BUDYNKU:

rok budowy: 1881
budynek czterokondygnacyjny podpiwniczony
Wykonany w systemie tradycyjnym. Ściany z cegły ceramicznej na zaprawie cementowo - wapiennej.
Stropy drewniane, nad piwnicą ceramiczne.
Schody kamienne i drewniane. Dach - drewniany kryty dachówką.

Lokal położony na III piętrze składa się z:

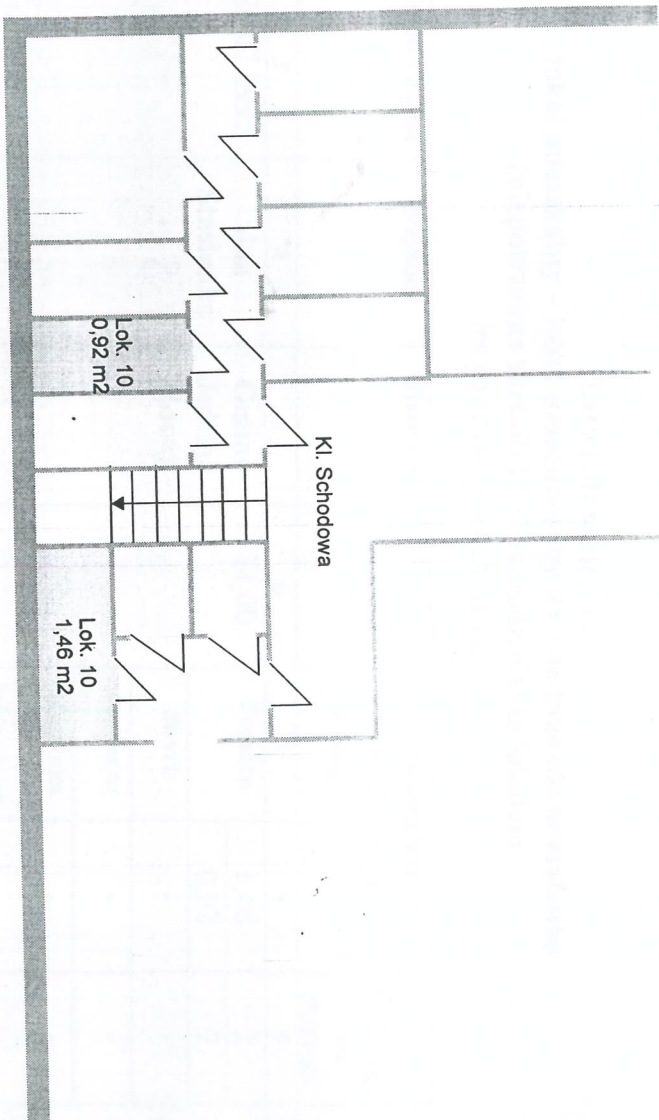
- | | |
|---------------------------|----------------------|
| 1. Pokój o powierzchni: | 7,26 m ² |
| 2. Pokój o powierzchni: | 13,79 m ² |
| 3. Kuchnia o powierzchni: | 12,95 m ² |
| RAZEM: | 34,00 m ² |

Lokal korzysta z WC na korytarzu. Do lokalu przynależą dwie piwnice o łącznej powierzchni: 2,38 m²
Wyposażenie: instalacja elektryczna, wod.-kan., gazowa, ogrzewanie piecowe.

Lokal wydzielony jest trwałymi ścianami i w rozumieniu ustawy o własności lokali stanowi samodzielny lokal mieszkalny.

mgr inż. Krzysztof Gądela
upr. budowl. ANF 2175/82
upr. § 13 ust. 1 pkt 2-16zp. MGT i OŚ
Os. XXV-lecia 33/44
58-260 BIELAWA

RZUT KONDYGNACYJNY PUMIESZCZEŃ PRZYNALEŻNYCH DO LOKALU NR 10
W BUDYNKU POŁOŻONYM PRZY ULICY CHOJNOWSKIEJ NR 5 W JEDLINIE ZDROJU



* up. STAROSTY
w CESTAROSTA
Pózeł Płksa

Załącznik do zaświadczenia Nr 179/2002

mgr inż. Krzysztof Gadek
upr. budowlane 2/75/82
upr. § 13 ust. 1 pkt 7 rozdz. MGTr.105
Os. XXV-lecia 33/44
58-260 BIELAWA