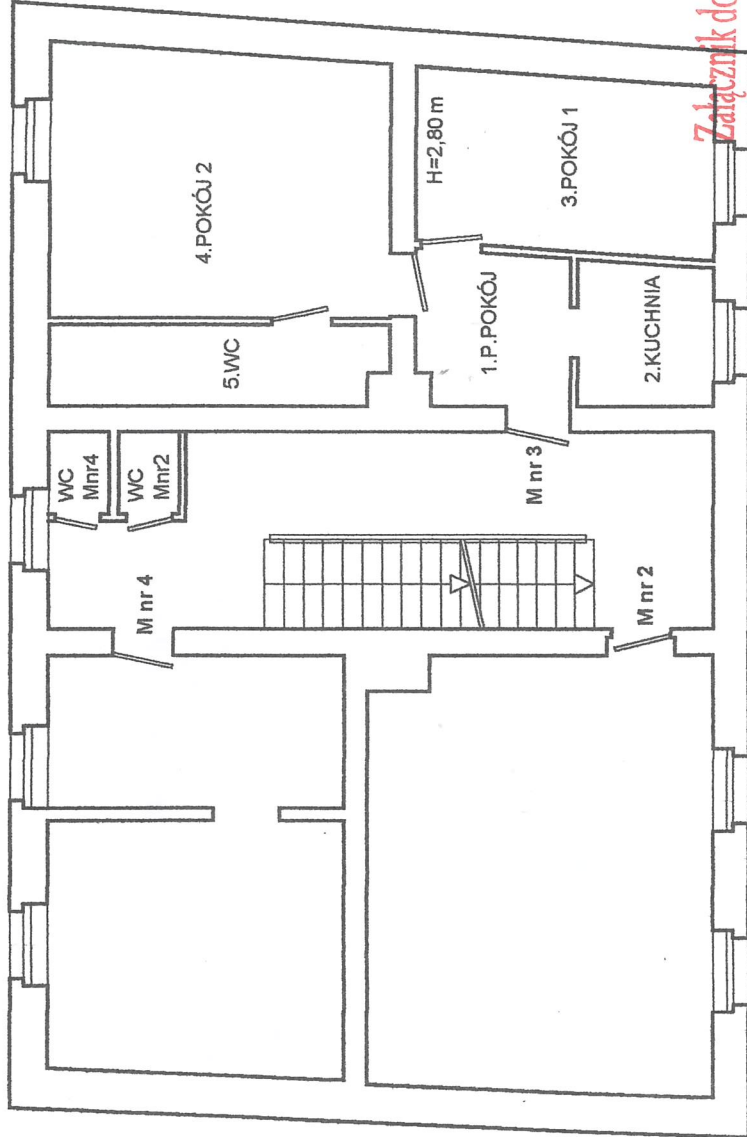


**RZUT I PIĘTRA**  
**SZKIC LOKALU MIESZKALNEGO NR 3**  
**W BUDYNKU PRZY UL. B. CHROBREGO NR 3**  
**W JEDLINIE ZDROJU**



**OPIS LOKALU**

LOKAL MIESZKALNY POŁOŻONY NA I PIĘTRZE,  
 SKŁADA SIĘ : Z DWÓCH POKOI , KUCHNI,  
 WC I PRZEDPOKOJU .

- |               |                      |
|---------------|----------------------|
| 1. PRZEDPOKÓJ | 4,21 m <sup>2</sup>  |
| 2. KUCHNIA    | 3,54 m <sup>2</sup>  |
| 3. POKÓJ 1    | 9,33 m <sup>2</sup>  |
| 4. POKÓJ 2    | 16,25 m <sup>2</sup> |
| 5. WC         | 4,73 m <sup>2</sup>  |

**POW. UŻYTKOWA LOKALU WYNOŚI 38,06 m<sup>2</sup>**

Stan techniczny lokalu - średni .

Sprzedaz lokali w budynku rozpoczęto przed  
 1 stycznia 1995 r. bez pom. przynależnych .

LOKAL WYPOSAŻONY JEST W INSTALACJE :  
 ELEKTRYCZNA , WOD.-KAN .

OGRZEWANIE CO - ETAŻOWE PIEC NA OPAL STALY .

LOKAL JEST WYDZIELONY TRWAŁYMI ŚCIANAMI  
 I W ROZUMIENIU USTAWY O WŁASNOŚCI LOKALI  
 Z DNIA 24 CZERWCA 1994 r. ( Dz.U.z 2000 r. nr 80  
 poz. 903 z późniejszymi zmianami )

**STANOWI SAMODZIELNY LOKAL MIESZKALNY.**

**Załącznik do zaświadczenia nr 131/0002004**

Z W P. STAROSTY

*Grzegorz Gruździński*

Naczelnik Wydziału

Administracji Architektoniczno-Budowlanej

UPRZEMOŚLIWY PROJEKTANT  
 KONSTRUKCJI BUDOWLANYCH  
 inż. Anna Bożentec-Jędrzejka  
 58-316 Wałbrzych, ul. Gładka 9/5  
 UP.R. NR AUJ-F-2189  
 AUN XI-1931/189

Wałbrzych 29.12.2006 r.