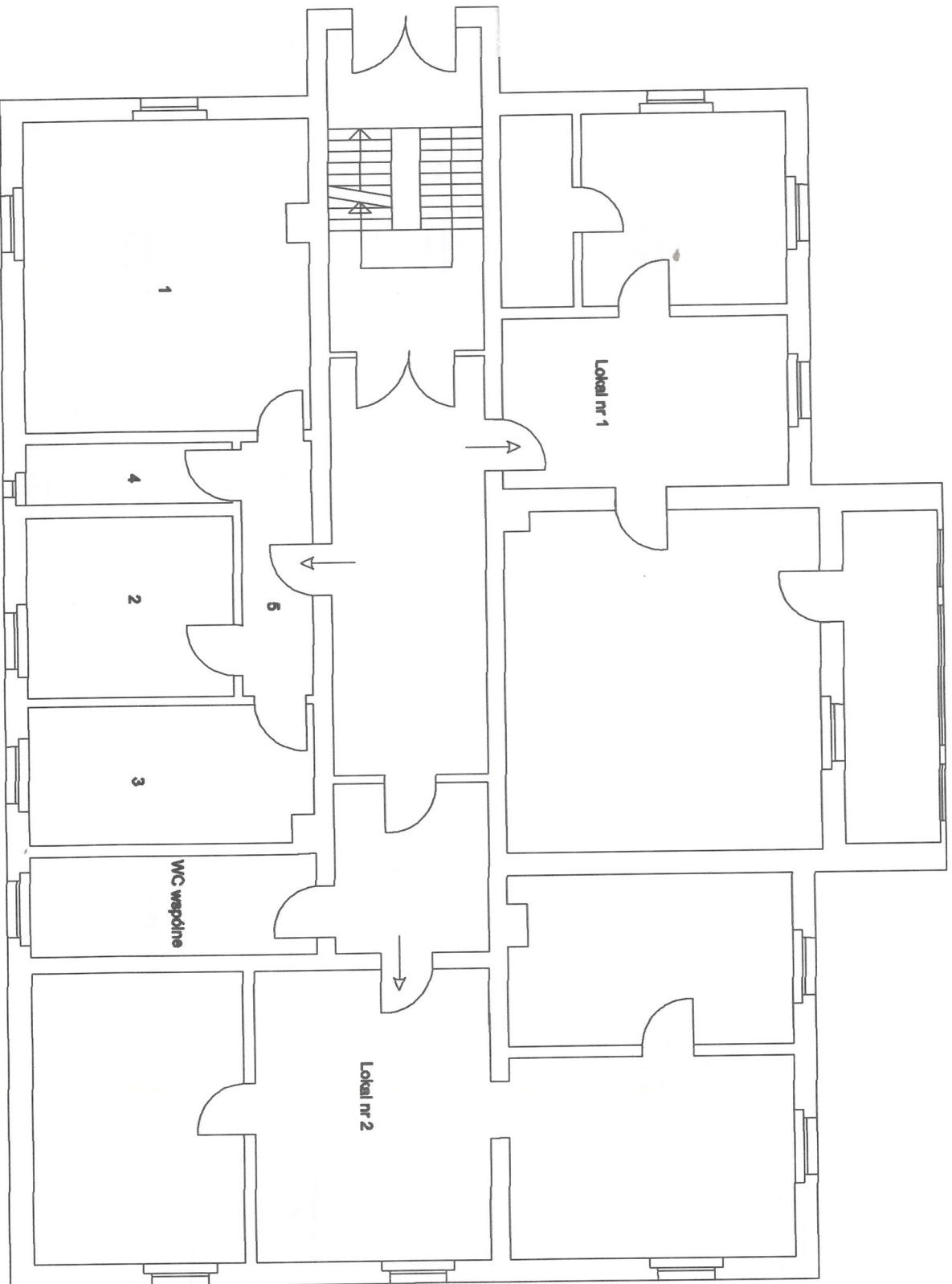


**RZUT KONDYGNACYJNY PARTERU BUDYNKU POŁOŻONEGO
W JEDLINIE ZDROJU PRZY ULICY MONIUSZKI NR 8
Z ZAZNACZONYM SAMODZIELNYM LOKALEM MIESZKALNYM NR 3**



Lokal położony na parterze składa się z:

1. Pokój o powierzchni	27,22 m ²
2. Pokój o powierzchni	11,45 m ²
3. Kuchnia o powierzchni	12,05 m ²
4. Łazienka+WC o powierzchni	3,86 m ²
5. Przedpokój	5,40 m ²
razem	59,98 m ²

Do lokalu przynależy piwnica o pow. 9,39 m²

**LOKAL WYPOSAŻONY JEST W INSTALACJE:
ELEKTRYCZNA, WOD.-KAN.,
OGRZEWANIE INDYWIDUALNE
STAN TECHNICZNY ZADOWALAJĄCY**

Lokal wydzielony jest trwałymi ścianami
i w rozumieniu ustawy o własności lokali
z dnia 22 czerwca 1994 r. (Dz.U. nr 80, poz. 903
z 2000 r.) stanowi samodzielny lokal mieszkalny.

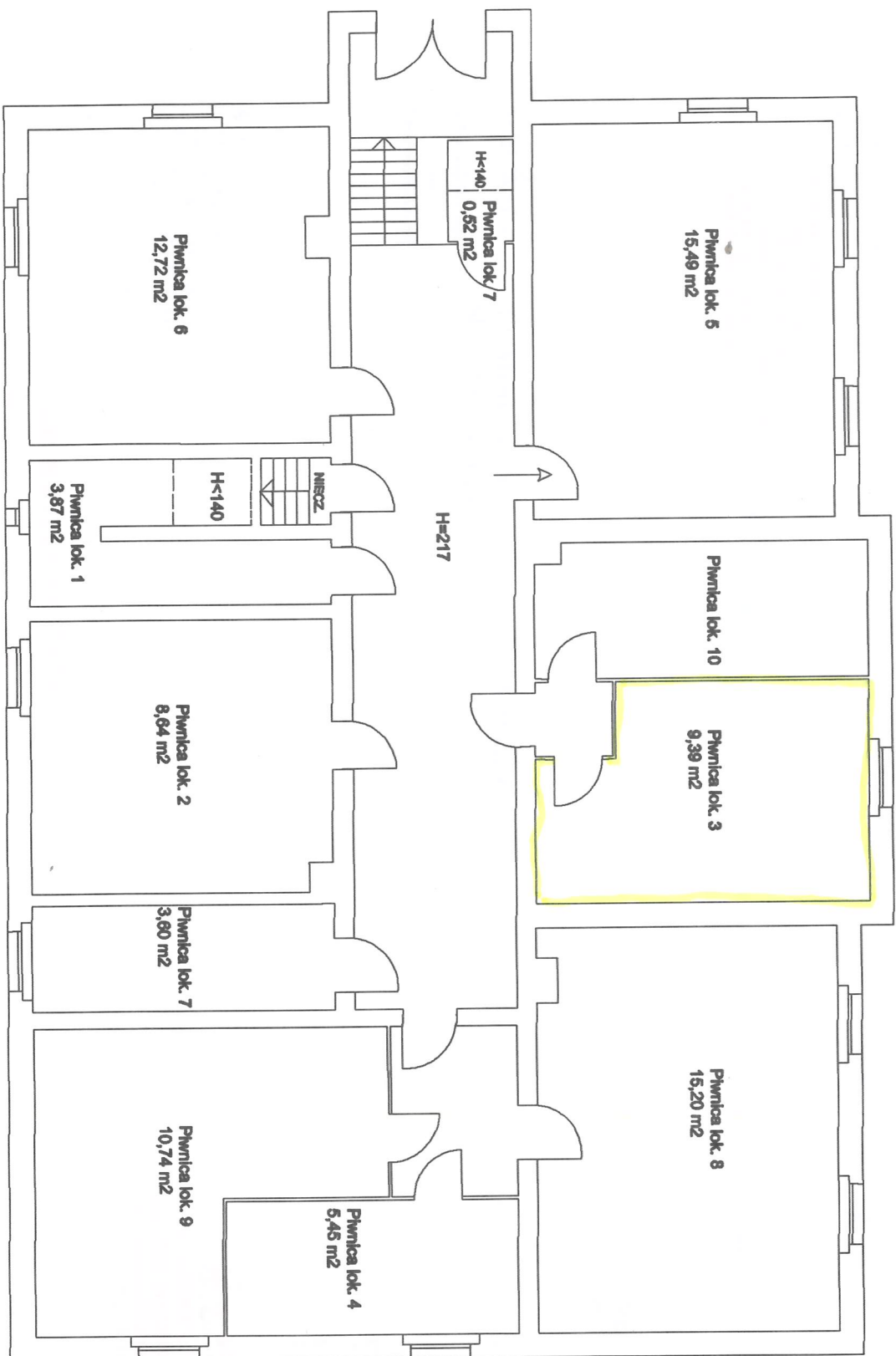
Załącznik do zaświadczenia nr 1123/04

Z WYŚTAROSTWY
Grzegorz Grudziński
Naczelnik Wydziału Administracji
Architektoniczno-Budowlanej

**UPRAWNIONY PROJEKTANT
KONSTRUKCJI BUDOWLANYCH**
Anna Bożentec-Jaworska
58-316 Walbrzych, ul. Grodzka 9/5
UPR. NR AU-F-278179
AUN XI-1/3110/89

Szczawno Zdrój, dnia 26 sierpnia 2004 r.

RZUT KONDYGNACYJNY PIWNIC BUDYNKU POŁOŻONEGO
W JEDLINE ZDRÓJU PRZY ULICY MONIUSZKI NR 8
Z ZAZNACZONYM POMIĘSZCZENIEM PRZYNALEŻNYM DO LOKALU NR 3



Załącznik do zaświadczenia nr 1123/1

Z WP. STAROSTY
Grzegorz Grudziński
Grzegorz Grudziński
Naczelnik Wydziału Administracji
Architektoniczno-Budowlanej

UPRAWNIONY PROJEKTANT
KONSTRUKCJI BUDOWLANYCH
mgr Anna Bożentow-Jędrzejowska
58-316 Wałbrzych ul. G. 2/8-17/9
UPR. NR. AUN-F-2/8-17/9
AUN XI-F/3/10/89

Szczasno Zdrój, dnia 26 sierpnia 2004 r.