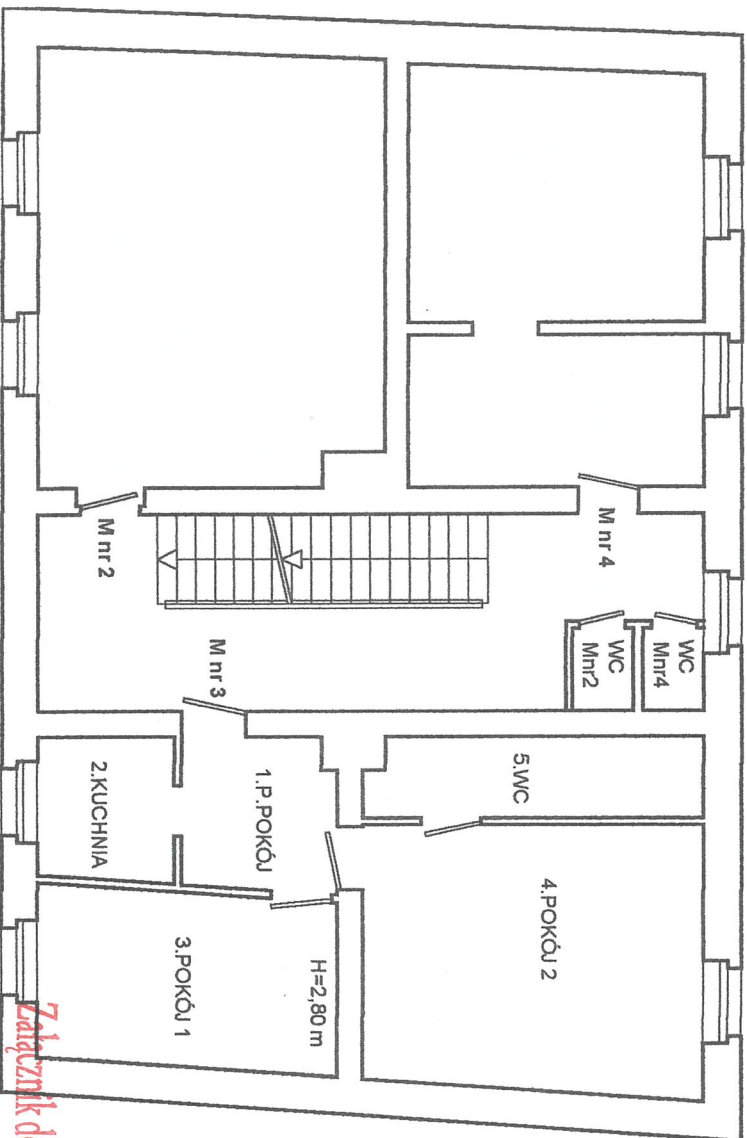


RZUT I PIĘTRA
SZKIC LOKALU MIESZKALNEGO NR 3
W BUDYNKU PRZY UL. B. CHROBREGO NR 3
W JEDLINIE ZDRÓJU



OPIS LOKALU

LOKAL MIESZKALNY POŁOŻONY NA I PIĘTRZE,
 SKŁADA SIĘ : Z DWÓCH POKOI , KUCHNI ,
 WC I PRZEDPOKOJU .

1. PRZEDPOKÓJ	4,21 m ²
2. KUCHNIA	3,54 m ²
3. POKÓJ 1	9,33 m ²
4. POKÓJ 2	16,25 m ²
5. WC	4,73 m ²

POW. UŻYTKOWA LOKALU WYNOŚI 38,06 m²

Stan techniczny lokalu - średni .

Sprzedaz lokali w budynku rozpoczęto przed
 1 stycznia 1995 r. bez pom. przynależnych .

LOKAL WYPOSAŻONY JEST W INSTALACJE :
 ELEKTRYCZNA , WOD.-KAN. ,
 OGRZEWANIE CO - ETAŻOWE PIEC NA OPAŁ STAŁY.

LOKAL JEST WYDZIELONY TRWAŁYMI ŚCIANAMI
 I W ROZUMIENIU USTAWY O WŁASNOŚCI LOKALI
 Z DNIA 24 CZERWCA 1994 r. (Dz.U.z 2000 r. nr 80
 poz. 903 z późniejszymi zmianami)

Zalecznik do zastawki
STANOWI SAMODZIELNY LOKAL MIESZKALNY.

Z UP. STAROSTY
Grzegorz Grudziński
 Naczelnik Wydziału
 Administracji Architektoniczno-Budowlanej

Walbrzych 29.12.2006 r.

PROJEKTANT
 UPRAWNIENIY BUDOWLANYCH
 KONSTRUKCJI
 inż. Anna Bożentec-Jędrzejka
 58-316 Walbrzych, ul. Grudzińska 9/5
 UPR. NR. AU-F-211/09
 AUN XI-F/3/11/099